



ናይ ንግዲ ትልሚ መፅሓፍ ዕዮ

ናይ ንግዲ ትልሚ መእተዊ - *Business Plan zum Eintragen*

Förderprogramm „Integration durch Qualifizierung (IQ)“

Tigrinya ጂርመን

IMPRESSUM

Herausgeber:

IQ Fachstelle Migrantenökonomie
Institut für Sozialpädagogische Forschung Mainz e.V.
Augustinerstr. 64-66
55116 Mainz
www.ism-mainz.de
www.netzwerk-iq.de/fachstelle-migrantenoeconomie



Redaktion:

Kareem Bayo, IQ Fachstelle Migrantenökonomie

Layout:

augenfällig, Wiesbaden

Illustrationen:

© Trueffelpix - fotolia.com

Druck:

Weissraum, Steinbach-Hallenberg

Stand 6/2018

Wenn Sie aus dieser Publikation zitieren wollen, dann bitte mit genauer Angabe des Herausgebers, des Titels und des Stands der Veröffentlichung. Bitte senden Sie zusätzlich ein Belegexemplar an den Herausgeber.

Das Förderprogramm „Integration durch Qualifizierung (IQ)“ wird durch das Bundesministerium für Arbeit und Soziales gefördert.



Bundesministerium
für Arbeit und Soziales

In Kooperation mit:



Bundesministerium
für Bildung
und Forschung



Bundesagentur
für Arbeit

ትሕዝቶ Inhalt

	ጽሑፍ አስተዋጽኦ Zusammenfassung	4	
	1. ብዛዕባኹም Mein Profil	5	
	2. ናይ ንግዲ ሞዴል Mein Geschäftskonzept	10	
	3. ዓይነት ትካል Unternehmensform	32	
	4. ዕላማይ Meine Zukunftsstrategie	34	
	A. ፍልጠት ንግዲ Betriebswirtschaftliche Kenntnisse	40	
	B. ናይ ፋይናንስ ዓይነታትን ተኸእሎታትን Arten u. Möglichkeiten der Finanzierung	42	
	C. ቤት ፅሕፈት ንግድን ፋይናንስን Steuern und das Finanzamt	48	
	5. ወጻኢታት ውልቃዊ መነባብሮ Lebenshaltungskosten	52	
	6. ውጥን ፋይናንስ Finanzierungsplan	56	
	D. ናይ ንግዲ ሞዴል Canvas	66	

መምርሒ ንአሰራርሓ ናይ ንግዲ ውጥን ወይ ናይ ሸቕጥ ኣምር ወይ ናይ ትካል ውጥን

እዚ መምርሒ ናይ ንግዲ ፅንሰ ሓሳባት (ናይ ንግዲ ትልሚ) ኣብ ምምዕባል ደረጃ ብደረጃ ዝኾነ መምርሒ ክህበኩም እዩ። ኣብቲ ናይ ቡክሌት (ንእሸቶ መፅሓፍ) መወዳእታ ገፅ፡፡ ናይ ንግዲ ሓሳባት ክተሰፍረሉ እትኽእል ናይ ንግዲ ንድፍታት ሞዴል ክትረክብ ኢኻ። ብምቕፃል እዚ መምርሒ

ብምጥቃም እዞም ሓሳባት ብተወሳኺ ክተመዕብልዎ ትኽእሉ ኢኹም። ሕድሕድ ናይ ንግዲ ሓሳብ ናብ ዝተፈላለዩ ክፋላት ዝተመቐለ እዩ። እቲ ደረጃ ብደረጃ፣ ርእሰ ክፋላት እንተድኣ ተኸተልኩም ፈላግይ ዝኾነ ናይ ንግዲ ትልሚ ክህልወኩም እዩ። ኣብ ፈለግ ሕድሕድ ርእሰ ክፋላት፣ እቲ ክትገልፅዎ ወይ ክትዝርዝርዎ ዝግባኣኩም ነገር ብሓፂሩ ፀገታት ኢኹም። ብምቕፃል እቲ ዘለኩም ናይ ንግዲ ሓሳብን ናይ ንግዲ ፅንሰ-ሓሳብን ንክገልፅ ክትምልስዎም ዝግባእ ሕቶታት ሓቲትና ኢና። ኩሎም ሕቶታት ክትምልስዎም ስለዘይብልኩም፣ እቶም ኣገደሰቲ ዝኾኑ ሕቶታት ብቢር ገይርና ምልክት ጌርናሎም ኢና። እቶም ካልኣት ሕቶታት ተወሳኺ እዮም፣ ስለዝኾኑ ድማ ንዓኹምን ንድጋፍ ውሃብትኹምን ሓጋዚ ክኸውን ይኽእል እዩ። ናይ ሓዲሓዲ ሕቶታት መልሲ ቀሊል ክይኸውን ይኽእል እዩ። ተወሳኺ መረዳኣታ ንምርካብን ኣብ ናይ ስራሕ ቅጥዒ መሰረት ብምግባር ፍሉይ ዝኾነ መደብ ንምርካብ ኣብ www.wir-gruenden-in-deutschland.de ናይ መረዳኣታ መድረኽና ይርእዩ። ኣብ ቁብሳይትና www.netzwerk-iq.de/fachstelle-migrantenoeconomie ተወሳኺ ናይ ስራሕ ሓበሬታታት ክትረኽቡ ኢኹም፣ እዚ ማለት ድማ ውልቀ ሰባት ኣብ ጀርመን ናይ ንግዲ ፅንሰ ሓሳባት ብኸመይ ከም ዘማዕቡሉን ከይዲ ብገሳ ዝገልፁ ሺድዮታት እዮም።

Leitfaden zur Erstellung Ihres Businessplanes oder Geschäftskonzeptes oder Unternehmensplanes




Dieser Leitfaden führt Sie schrittweise zur Erstellung Ihres Geschäftskonzeptes (Businessplanes). Auf der letzten Seite des Buches finden Sie ein schematisches Geschäftsmodell, in das Sie sich erste Notizen zu Ihrer Unternehmensidee machen können. Anschließend können Sie diese Ideen mithilfe des Leitfadens weiterentwickeln. Jedes Geschäftskonzept ist in verschiedene Themenblöcke gegliedert. Wenn Sie den Themenblöcken „Schritt für Schritt“ folgen, sollte am Ende Ihre erste Version eines Businessplanes stehen. Wir haben am Beginn eines jeden Themenblockes kurz zusammengefasst, was Sie beschreiben bzw. erklären sollen. Anschließend haben wir die Fragen gestellt, die Sie beantworten sollten, um dadurch Ihre Geschäftsidee und Ihr Geschäftskonzept zu beschreiben. Da Sie nicht alle Fragen beantworten müssen, haben wir die Fragen mit einem Stift gekennzeichnet. Die anderen Fragen sind zusätzlich und können für Sie und für Ihre Unterstützer hilfreich sein. Manche Antworten auf die Fragen sind nicht einfach. Besuchen Sie unsere Informationsplattform www.wir-gruenden-in-deutschland.de für zusätzliche Informationen und für Besonderheiten je nach Berufsform. Auf unserer Webseite www.netzwerk-iq.de/fachstelle-migrantenoeconomie finden Sie zusätzliche Arbeitsmaterialien, u.a. Erklärvideos zu den einzelnen Bausteinen eines Geschäftskonzeptes und zum Gründungsprozess in Deutschland.

ጽሟች አስተዋጽኦ

ጽሟች አስተዋጽኦ አብ መጀመርያ ናይ ንግዲ ውጥንኩም ከሰፍር አለዎ። አብዚ ደማ ኩሎም እቶም አገድስቲ ነጥብታት (big points) ናይ ንግዲ ሓሳብኩም ብሓጺርን ምጡንን ንጹርን አገባብ ጌርኩም ክትገልጽዎም ይግባእ። እዚ ሓጺር መግለጺ ናትኩምን ናይ ሓሳባትኩምን ተገዳስነት ክስሕብ አለዎ።

ብተወሳኺ እውን እቲ ንጹር ዕላማ ስራሕኩም ክርእ አለዎ። ብዝበለጸ ኩሉ እቲ አርእስተ ጽሑፍ ጽሑፍኩም ምስ ወዳእኩም እቲ ጽሟች እንተ ጸሓፍኩም ዝበለጸ እዩ። እቲ ጽሟች ጽሕፍኩም ደማ ካብ ሓደ ገጽ ንላዕሊ ክኸውን የብሉን።

እቲ ጽሟች አስተዋጽኦ ጽሑፍኩም ብሓሙሽተ ክሳብ ዓሰርተ ደቂቕ ሰብ ኣንቢቡ ክርደኦ አለዎ!




-  ስምኩም, ዝተወለድኩምሉ ዕለት, ኩነታት ሓዳርኩም, መበቆል ሃገር, ብቕዓት ሞያኹም
-  አሕጽር አቢልኩም መሰረት ሓሳባትኩምን እቲ ቀንዲ መስሓቢ ዓሚልን ትብልዎ ግለጽዎ:
 - ናይ ንግዲ ሓሳባተይ / ፍርያተይ / ዝህቦ አገልግሎት እንታይ እዩ።
 - ጥቕሚ ፍርያተይ / ዝህቦ አገልግሎት ንዓማዊል እንታይ እዩ።
 - እቲ ናተይ ሓሳባት ፍሉይ ዝገብሮ እንታይ እዩ / ፍርያተይ / ዝህቦ አገልግሎት (ንኣብነት ኣብ ዕዳጋ ዘየለ ሓዲሽ ሞዳ: ንዓማዊል ግዜ ዝቕጥብ):
-  አየኖት ዓማዊል / አየናይ ዕዳጋ
 - ዓማዊለይ አየኖት እዮም (ንኣብነት ዕድሙ፡ ጾታ):
 - ናይ ዕዳጋ ዕብየት ክሳብ ክንደይ እዩ። ሓደስቲ ሞዳታት አለው ደዮም።

Zusammenfassung

Die Zusammenfassung steht am Anfang Ihres Geschäftskonzeptes. In der Zusammenfassung beschreiben Sie kurz, knapp und präzise sich selbst und die wichtigsten Punkte (big points) Ihrer Gründungsidee. Die Kurzbeschreibung soll das Interesse an Ihnen und an Ihrer Idee wecken.

Dabei sollte ein „roter Faden“ erkennbar sein. Am besten ist es, Sie schreiben die Zusammenfassung, nachdem Sie alle anderen Themenblöcke bearbeitet haben. Die Zusammenfassung sollte eine Seite nicht überschreiten.

Die Zusammenfassung sollte in fünf bis zehn Minuten gelesen und verstanden werden!

-  **Ihr Name, Geburtsdatum, Familienstand, Herkunftsland, Qualifikationen**
-  **Beschreiben Sie knapp Ihre Gründungsidee und den Kundennutzen:**
 - Was ist meine Geschäftsidee / mein Produkt / meine Dienstleistung?
 - Was ist der Nutzen meines Produktes / meiner Dienstleistung für meine Kunden?
 - Was ist das Besondere an meiner Idee / meinem Produkt / meiner Dienstleistung (bspw. Marktlücke, neuer Trend, Zeitersparnis für den Kunden/die Kundin)?
-  **Zielgruppe / Markt**
 - Wer sind meine Kunden (bspw. Alter, Geschlecht)?
 - Wie groß ist mein Marktpotenzial? Gibt es aktuelle Trends?



A large grid of small dots for writing, consisting of 20 columns and 25 rows.



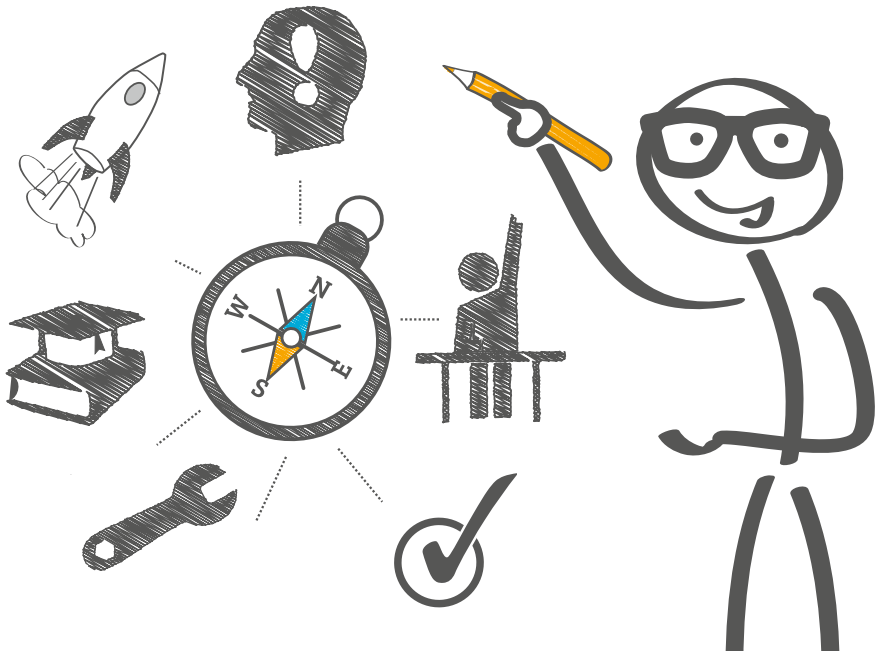



ምዕራፍ 1. ብዛዕባኹም

እንታይ ደፋፊኡኩም እዚ ትካል ከትምስርቱ ከም ትደልዩ ወይ እንታይ ዓይነት ክእለትን ጥበብን ከም ትውንኑን ግለጹ። ንዝያዳ ሓበሬታ ድማ ኣብቲ ናትኩም ካሪክለም ቪተ ከውከሱ ከም ዝኸእሉ ሓብሩ። ስድራቤትኩም ክሕግዝኹም እንተ ኮይኖም ድማ ኣብኡ ግለጹ። እቲ ትምስርትዎ ትካል ሞያዊ ብቕዓትኩም ዝጠልብ እንተ ኮይኑ (ንኣብነት ናይ ኢደ ጥበብ ምስክር፡ ናይ ዲግሪ ማዕረግ) ኩሉ እቲ ኣብ ካልእ ሃገር ካብ ጀርመን ወጻኢ ዝተማሃርኩም ከተመስከዎ ይግባኡ።

Kapitel 1. Mein Profil

Beschreiben Sie, was Sie motiviert und welche Eigenschaften und Kompetenzen Sie haben. Für mehr Details verweisen Sie auf Ihren Lebenslauf. Sie sollten auch erwähnen, wenn Sie von Ihrer Familie unterstützt werden. Wenn Ihre Selbständigkeit formale Qualifikationen erfordert (bspw. Meisterbrief, abgeschlossenes Studium), müssen Sie die Gleichwertigkeit Ihrer außerhalb von Deutschland erworbenen Qualifikationen nachweisen.



 ብኸመይ ተደፋፊ እንታይ ክገብር ከይኸእል፡

- ስለምንታይ ናይ ባዕላይ ትካል ክገብር ደልየ - ዝደፈፋኣኒ ነገራት (ንኣብነት ድሌት ለውጢ ኣብ ስራሕ፡ ወይ ሕልሚኻ ኣብ ግብሪ ምውጻል፡ ወይ ብሞያኻ ወይ ክእለትካ ምስራሕ፡ ዝያዳ ገንዘብ ምግባር፡ ሸቕላት ኣልብነት ደው ምባል፡ ናይ ባዕልኻ ውሳኔ ምውሳኔ)፡
- እንታይ ዓይነት ክእለትን ፍልጠት ሞያን ኣለኒ (ንኣብነት ናይ ሞያን ናይ ትምህርትን ፍልጠት፡ ናይ ስራሕ ተመኩሮ፡ ደስ ዝብለኒ ነገራት፡ ናይ ቋንቋ ክእለት፡ ናይ ማሕበር ስራሕ)፡

 **Was ist meine Motivation und was kann ich?**

- Warum mache ich mich selbständig – meine Motivation (bspw. mein Wunsch nach beruflicher Veränderung oder Selbstverwirklichung, ich möchte meine Qualifikationen umsetzen, ich möchte mehr Geld verdienen, ich möchte meine Arbeitslosigkeit beenden, ich möchte eigene Entscheidungen treffen)?
- Welche Fähigkeiten und Qualifikationen habe ich (bspw. berufliche und schulische Qualifikation, Berufserfahrung, Hobbies, Sprachkenntnisse, Vereinsarbeit)?







A large grid of small dots for writing, occupying the majority of the page below the header and illustration.

ምዕራፍ 2. ናይ ንግዲ ሞዴል

2.1. ፍርያታይ / ዝህቦ ኣገልጉሎት

ብዛዕባ ናይ ንግድኹም ሓሳባትን ወጢንኩም ዘለኹም ስራሕ ትካልኩም ኣብዚ ኣስፊሕኩም ግለጽዎ። እንታይ ከም ትሸጡን ተበርኩቱን ግለጹ። ብተወሳኺ ድማ ካብቶም ከምዚ ናትኩም ዝሸጡ ትካላት ዝፈልዩኩም ነገራት እንታይ ምዃኑ ግለጹ።



Kapitel 2. Mein Geschäftskonzept
2.1. Mein Produkt / meine Dienstleistung:
Beschreiben Sie ausführlich Ihre Geschäftsidee und Ihre geplante Geschäftstätigkeit. Beschreiben Sie, was Sie anbieten und was Ihre Geschäftsidee von ähnlichen Geschäftsideen oder von der Konkurrenz unterscheidet.



ቀሪበዮ ዘለኹ ሐሳባት ንግዲ እንታይ የጠቅልል ከምኡ 'ውን እንታይ እዩ ፍሉይ ዝገብር፡

- እንታይ ዓይነት ፍርያት / እንታይ ዓይነት አገልግሎት የእንግድ፡
- ዝቐረብኩዎ ፍርያት እንታይ እዩ ፍሉይ ዝገብር / ዝገብር አገልግሎት – ዓማዊለይ ክገዝኡላይ እንታይ ስለ ዝኸሰቡ እዮም፡
- እቲ ናይ ንግዲ ሐሳብ ካበይ እዩ መበቆሉ፡
- ከሳብ ፍርያተይ / አገልግሎተይ ኣብ ተግባር ዝውዕል እንታይ ክገብር ዘለኒ ነገራት ኣለዉ፡
- ከማልኣም ዘለኒ ሕግታት እንታይ ኣለዉ፡ (ንኣብነት ናይ ስራሕ ፍቓድ፡ ልቕንሳ)፡
- እቲ ፍርያተይ ብኸመይ አገባብ ንዓሚል ክቐርበሉ ኣለዎም፡ (አገባብ ምክፍፋል)፡
- ፍርያተይ ካበይ እዩ ዘምጽኦ፡
- ፍርያተይ ንምስራሕ ማሺናት ክድልየኒ ድዩ፡
- ፍርያተይ ንምስራሕ ዘድልዩ ናውቲ ኣለዉ ድዮም፡



Was umfasst meine Idee und warum ist diese einzigartig?

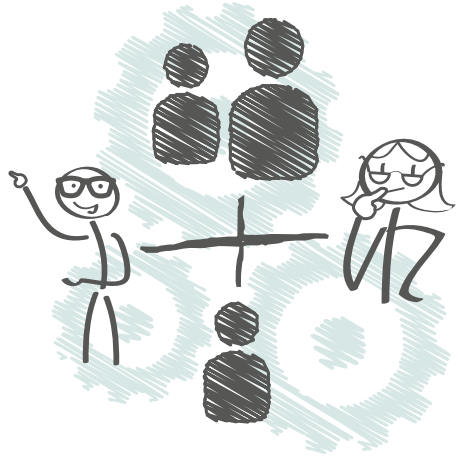
- Welches Produkt / welche Dienstleistung biete ich an?
- Was ist das Besondere an meinem Produkt / meiner Dienstleistung – was sind die Vorteile in der Anwendung für meine Kunden?
- Woher stammt die Idee?
- Welche Arbeiten muss ich noch erledigen bis ich mein Produkt / meine Dienstleistung anbieten kann?
- Welche gesetzlichen Formalien habe ich noch zu erledigen (bspw. Zulassungen, Genehmigungen)?
- Wie bringe ich das Produkt zu meinen Kunden (Vertriebsweg)?
- Wer stellt mein Produkt her?
- Benötige ich Maschinen für die Herstellung meines Produktes?
- Benötige ich Materialien für die Herstellung meines Produktes?




A large grid of small dots for writing, consisting of 20 columns and 25 rows.




A large grid of small dots for writing notes.



2.2. ናይ ስራሕ መሻርኽተይ / ኣብ መርቡብ ስርሓይ ንምስራሕ እቲ ትሽጥዎ ፍርያት ወይ ድማ ንምክፍፋል ዘድልዩ መሻርኽተይ እንተ ኣለዉ ወይ ውን ኣቐዲምኩም ምስ መሻርኽተይ ትሰርሑ እንተ ኣለኹም መን ምዃኖምን እንታይ ተራ ከም ዝጻወቱን ኣስፊሕኩም ግለጽዎም:

 መሻርኽተይ መን እዮም:


- ምስ መን ኮይነ ሓሳባተይ ኣብ ተግባር ከውዕሎ ይኸእል (መሻርኽተይ የድልየኒ ድዩ):
- ነቲ ፍርያተይ ክሰርሕ ዝኸእል ወይ ንምክፍፋል ዘድልየኒ መሻርኽተይ መን እዩ (ንኣብነት እቲ ዘድልየኒ ቐረባት ካብ መን ክረኽቦ ይኸእል: ኣብ ምሻጦም ከ መን ከድግፊኒ ይኸእል):
- ዘርጋሕትን ካልኣት ናይ ንግዲ መሳርሕትን እንታይ ዓይነት ኣድላይነት ኣለዎም (ንኣብነት ኣየናይ መሻርኽተይ ረኺቢ ኣለኹ: ኣየናይ የድልየኒ ኣለፍ: ኣየናይ እዩ ኹ ክተርፍ ዘይብሉ):

 ኣየናት ናይ ስራሕ መሻርኽተይ ኣገደስቲ ክኾኑ ይኸእሉ ነዓይ:

2.2. Mein Kooperationspartner / Netzwerk:

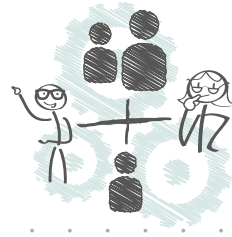
Beschreiben Sie, ob Sie für die Herstellung oder für den Vertrieb weitere Partner benötigen oder

bereits mit einem Partner zusammenarbeiten, beschreiben Sie die Personen und deren Aufgaben:

 **Wer sind meine Partner?**

- Mit wem setze ich meine Idee um (habe ich einen Partner)?
- Welche Partner benötige ich für die Herstellung oder für den Vertrieb meines Produktes (bspw. von wem bekomme ich notwendige Produkte, wer unterstützt mich beim Verkauf)?
- Welche Abhängigkeit besteht zu Lieferanten oder anderen Geschäftspartnern (bspw. welche Partner habe ich bereits, welche Partner benötige ich noch, welche Partner sind notwendig)?

 **Welche weiteren Kooperationspartner können für mich wichtig werden?**




A large grid of small dots for writing notes, spanning most of the page below the illustration.



2.3. ዓማኒላይ

ዓማኒላይኩም መን ምዃኖምን ብኸመይ ከ ከትስኩብዎም ከም ትኸእሉ ግለጹ። ዓማኒላይኩም ዘድልዮም ነገራትን ኣየኖት ዕድላት ከም ትጥቀሙን ኣርእዩ። ዓማኒላይኩም ጽቡቕ ጌርኩም ከም ትፈልጥዎም ከትምስከሩ ፈትኑ።

 ፍርያተይ / ዝህቦ ኣገልግሎት መን ከገዝአ ወይ ክኸፍላሉ ይኸእል፡

- ዓማኒላይ በዓል መን እዮም፡ (ንኣብነት ዕድመ፡ ኣታዊኣም፡ መበቆሎም፡ ጾታ፡ ኣተሓሳስብኣም፡ ኣከያይድኣም)
- ዓማኒላይ ፍሉይ ዝደልይዎ ነገራት ኣሎ ድዩ፡
- እዞም ዓማኒላይ ስለምንታይ ናተይ ፍርያት / ኣነ ዝህቦ ኣገልግሎት ከገዝእዎ ይኸእሉ፡ (ንኣብነት ጥቕምም፡ ኣድላይነቱ)፡
- ኣብ መጻኢ ኸኣ ዓማኒላይ ኣለዉኒ ዶ (ንኣብነት ብዝሓምን ዝርከብዎ ኣከባብን)፡
- ብዛዕባ ዓማኒላይ ዝፈልጦ ነገራት እንታይ ኣሎ (ንኣብነት ኣብ ከንደይ እዋን ፍርያተይ እንደገና ይገዝእዎ)፡
- ዓማኒላይ ሃብቲ መነባብርኣም ኣበየናይ ደረጃ ይስራዕ፡

2.3. Meine Kundinnen / Kunden:

Beschreiben Sie Ihre Kunden und wie Sie diese Ihrer Kunden auf und welche Chancen Sie haben. gewinnen möchten. Zeigen Sie die Bedürfnisse Ihrer Kunden auf und wie Sie Ihre Kunden kennen.

 **Wer wird mein Produkt / meine Dienstleistung kaufen?**

- Wer sind meine Kunden? (bspw. Alter, Einkommen, Herkunft, Geschlecht, Einstellungen, Lebensstil)
- Haben meine Kunden spezielle Bedürfnisse?
- Warum wollen diese Kunden mein Produkt / meine Dienstleistung einkaufen (bspw. Nutzen, Bedarf)?
- Habe ich bereits zukünftige Kunden (bspw. Anzahl und in welcher Region)?
- Was weiß ich über meine Kunden (bspw. wie häufig kaufen sie ein)?
- Wieviel Geld haben meine Kunden?




A large grid of small dots for writing, consisting of 20 columns and 30 rows.



2.4. ቦታ ሸቆጠይ

ትካልኩም አበይ ቦታ ክትከፍትዎ ከም ትደልዩን ስለምንታይ ኣብቲ ቦታ ወይ እንታይ ኣወንታዊ መኽሰባት ከም ዘለዎ ኣብርሁ። ንኣብነት ሓደ ቦታ ንድኣናት ዓቢ ተራ ዝጻወት ክነሱ ንቤት-ጽሕፈት ግን ትርጉም ዘይብሉ ክኸውን ይኸእል እዩ።

 አበይ እየ ትካለይ ክገብሮ ስለምንታይ ከ እቲ ቦታ መሪጸ።

- ክፍልታት ናይ ድኣነይ ከመይ ይመስሉ (ንኣብነት ዕብዮት፡ አሰራርሕእም፡ መኻዚኖ፡ ወዘተ)፤ ዘድልዩኒ ዓይነት ድኣን ከመይ ክመስል ኣለዎ፤
- ኣከባቢ ናይ ድኣነይ ከመይ ይመስል (ንኣብነት ማእከል ከተማ፡ ኣብ ጫፍ ከተማ፡ ኣብ መንበሪ ቦታ፡ ኣብ ናይ ሸቆጥ ቦታ፡ ኣብ ናይ ዕዳጋ ቦታ፡ ቤት መግብታት ዘለዎ ቦታ)፤ እንታይ ዓይነት ሸም ኣለዎ እቲ ቦታ (ንኣብነት ተቐማጦ እቲ ከባቢ)፤
- ናይ መጓጓዣ መሳሰሎታት እቲ ቦታ ከመይ ይመስል (ንኣብነት ህዝባዊ መጓጓዣ፡ ናይ መካይን መዕሸጊ ቦታታት)፤
- እንታይ መኽሰብ ኣለዎ እቲ ቦታ ንዓይ (ክራይ ዝ፡ ቅርበት ንዓማዊል፡ ጽብቕ ትሕተ-ቅርጺ)፤

2.4. Mein Standort:

Beschreiben Sie, wo Sie Ihre Selbständigkeit ausüben wollen und welche Vorteile der Ort für Sie hat. Für einige Tätigkeiten – wie für Einzelhändler

– ist der Standort von großer Bedeutung, für andere Tätigkeiten – wie für Unternehmensberater – ist der Standort nicht von großer Bedeutung.

Wo werde ich tätig und warum dort?

- Wie sind meine Geschäftsräume (bspw. Größe, Ausstattung, Lager, etc.)? Benötige ich eigene Geschäftsräume?
- Wie ist die Lage meiner Geschäftsräume (bspw. zentral, Stadtrand, Wohngegend, Gewerbegebiet, Geschäftsgebiet, Restaurants)? Welches Image hat die Lage (bspw. Bevölkerungsstruktur)?
- Wie ist die Verkehrsanbindung (bspw. öffentliche Verkehrsmittel, Parkplätze für private PKWs)?
- Welchen Vorteil hat die Lage für mich (Preis, Nähe zum Kunden/zur Kundin, gute Infrastruktur)?



A large grid of small dots for writing notes.



2.5. ዝርከቦ ዕዳጋን ካልኣት መወዳደርትን

እቲ እዋናውን ናይ መጻእን ኩነታት እቲ ንሰኹም ትገብርዎን ኣብቲ ንሰኹም ትገብርዎን ዕዳጋ ግለጽዎ። ካልኣት ተወዳደርቲ እንተ ኣለዉ ኣብቲ ቦታን፡ ብኸመይ ከትበልጽዎም ከም ትኽእሉዎምን ተንትንዎ።

- ✎ ፍርያተይ ኣባይ እዩ ክሸጠ / ኣገልግሎት ዝህቦ ቦታ ኣባይ ክኸውን ኣለዎ ስለምንታይ እዩ ኹኣን ካብቶም ካልኣት ዝሓሸኩ፡
 - ኣብቲ ምህርቲ ዝሸጠሉ ቦታ/ ኣገልግሎት ዝህበሉ ቦት ከሳብ ከንደይ ርእቀት ሰብ መጻኢ ክገዝኣለይ ይኸእል (ኣብቲ ከተማ፡ ኣብቲ ከባቢ፡ ኣውራጃ፡ ሃገር፡ ኣብ ውሽጢ ኤውሮፓ ምሉእ)፤
 - እቲ ምህርቲይ / ዝህቦ ኣገልግሎት ኣብ ቅጥባዊ ኩነታት ናይቲ ሕብረተ-ሰብ ዝተሞርኮሰ ድዩ (ንኣብነት ንመዓልታዊ ዘድሊ ምህርቲ / ኣገልግሎት ድዩ ወይ ናይ ምቕት ኣቕሓ ወይ ናይ ሃብታማት ኣገልግሎት እዩ)?
 - ፍርያተይ / ዝህቦ ኣገልግሎት ኣብ ወቕቲ ዝተሞርኮሰ ድዩ ወይስ ኣብዝኾነ እዋን ዝዝውተር እዩ (ንኣብነት ኣብ ሓጋይ/ክረምቲ)፤
 - ተመሳሳልቲ ምህርቲ / ተመሳሳልቲ ኣገልግሎት ኣብቲ ከባቢ ኣለው ድዮም፡ እንተ ኣለው ኹኣ ኣባይ ይርከቡ፤
 - ፍርያተይ / ዝህቦም ኣገልግሎት ብኸመይ ካብቶም ካልኣት ይፍለዩ (ንኣብነት ብዋጋ፡ ብልጻት ዓይነቶም፡ ዘመናውነት፡ ሞዳ፡ ወዘተ)፤

2.5. Mein Markt und meine Konkurrenz:

Beschreiben Sie die aktuelle und die zukünftige geplanten Standort. Beschreiben Sie, ob Sie Konkurrenz haben und wie Sie besser sein wollen.

- ✎ **Wo verkaufe ich mein Produkt / meine Dienstleistung und warum bin ich besser als andere?**
 - Wie weit reicht das Einzugsgebiet für das Angebot meines Produktes / meiner Dienstleistung (vor Ort, in der Region, im Bundesland, bundesweit, europaweit)?
 - Ist mein Produkt / meine Dienstleistung von der allgemeinen Konjunktur abhängig (bspw. ist es ein alltägliches Produkt / Dienstleistung oder ein Luxusprodukt / -dienstleistung)?
 - Ist mein Produkt / meine Dienstleistung von der Saison (bspw. Sommer/Winter) abhängig?
 - Gibt es ähnliche Produkte / Dienstleistungen in meiner Region? Wenn ja, wo?
 - Wodurch unterscheidet sich mein Produkt / meine Dienstleistung von anderen (bspw. Preis, Qualität, zeitnah, trendig, etc.)?




A large grid of small dots for writing notes.



2.6. ዋጋታት


ዋጋ ፍርያትኩም ከንደይ ምጃኑን ብኸመይ እቲ ዋጋ ከም ዝመረጽኩምን ኣብርሁ።

 ዋጋ ፍርያተይ / ዝህቦ ኣገልግሎት ከንደይ እዩ፡

- ፍርያተይ / ኣገልግሎተይ ከሳብ ከንደይ ክኸብር ይኸእል፡
- ዋጋ ናይ ፍርያተይ / ዝህቦ ኣገልግሎት ብኸመይ ዝተቐየደ እዩ (ንኣብነት ናይ ዕድገቲ ዋጋ፡ ዋጋ መስርሒ ወይ ወጻኢታት ናይ መነባብሮ)
- እቲ ዋጋ ምስ ግዜ ክቀያየር ይኸእል ድዩ፡ (ንኣብነት ንመለማመዲ ብሕሱር ምጀማር)፡
- ዓይነት ምህርተይ ምስቲ ዋጋ ዝመጣጠን ድዩ (ክብር ዓይንየት ድዩ ወይ ንውሑዳት ሰባት ብኸብር ዝሸየጥ ድዩስ ወይስ ብብዝሒ ኣሕሲርካ ምሻጥ እዩ)፡

2.6. Mein Preis

Beschreiben Sie wie teuer Ihr Produkt ist und wie Sie auf diesen Preis kommen.

 **Wie teuer ist mein Produkt / meine Dienstleistung?**

- Wie teuer soll mein Produkt / meine Dienstleistung sein?
- Wie setzt sich der Preis meines Produktes / meiner Dienstleistung zusammen (bspw. durch den Einkauf und die Produktion oder durch die Lebenshaltungskosten, die ich habe)
- Wird sich der Preis im Verlauf ändern (bspw. günstig zu Beginn aufgrund der Einführung)?
- Welche Rolle spielt die Qualität meines Produktes für den Preis (hochwertig und für wenige Personen oder eher eine Massenware)?



A large grid of small dots for writing notes.

2.7. ምልላይ ዕዳጋ / ምውዕዕዕ

ዓማዊልኩም ብኸመይ አገባብ ከትረኽብዎም ከም ትኸእሉ ግለጹ። እንታይ ዓይነት አገባባት ናይ መራኸቢታት (መወዓውዒ፡ ምኽሪ ናይ ዕዳጋ) ከምኡ 'ውን ዝርገሐ (E-Sales, ብቐጥታ ምሻጥ) ከም ትጥቀሙን ስለምንታይ ከ እቲ አገባብ ከም ዝመረጽኩምን ሓብሩ።



✎ ፍርያተይ / አገልግሎተይ ብኸመይ መልክዕ ከላልዮን ከከፋፍሎን ይኸእል፡

- ዓማዊላይ ንፍርያተይ / ዝህቦ አገልግሎት ብኸመይ ከፋለጥዎ ይኸእሉ፡
- እንታይ ዓይነት መወዓውዒ አገባባት ከጥቀም አለኒ (ንኣብነት ጋዜጣ፡ ፖስተር፡ ፍላየር፡ ኢንተርነት፡ ፊይስ ቡክ)፡ ፍትያተይ / ዝህቦ አገልግሎት ንዓማዊል ብኸመይ ከላልዮ ይኸእል፡
- ንመወዓውዒ ከንደይ ባጀት ከስልዓሉ አለኒ፡
- እቲ ፍርያተይ / ዝህቦ አገልግሎት ፍሉይ መጻውዒ ስም ከህቦ አለኒ ድዩ፡
- ቡቲ ዝገብር መወዓውዒ (ሬክላም) እንታይ ከበጽሖ ዝደለኹ ነገር ኣሎ፡ (ናይ ነዊሕ ዓማዊላት ምርካብ፡ ብቐልጠ-ፍ ናይ ምሻጥ፡ ሰብ ብኣጋ ንኸፈልጠኒ)፡
- ኣብቲ ዝገብር መወዓውዒ እንታይ ዝተበል ጽሑፍ ከህቦ አለኒ (ንኣብነት “ስሉጥን ሕሱርን” ወይ ድማ “ከቡር ግን እቲ ዝበለጸ”)፡

2.7. Mein Marketing / meine Werbung:

Beschreiben Sie, wie Sie Ihre Kunden / Kundinnen ansprechen wollen.

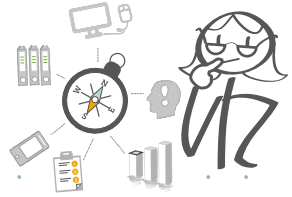
und der Distribution (E-Sales, Direktverkauf) Sie anwenden wollen.

Beschreiben Sie, welche Methoden der Kommunikation (Werbung, Empfehlungsmarketing)

Beschreiben Sie, warum Sie diese Methode wählen.

✎ **Wie bewerbe und vertreibe ich meine Produkte / meine Dienstleistungen?**

- Wie erfahren meine Kunden von meinem Produkt / meiner Dienstleistung?
- Welche Werbemaßnahmen habe ich vor (bspw. Zeitung, Plakate, Flyer, Internet, Facebook)?
Wie mache ich mein Produkt / meine Dienstleistung bekannt?
- Welches Budget plane ich für Werbemaßnahmen ein?
- Gebe ich meinem Produkt / meiner Dienstleistung einen besonderen Namen?
- Was will ich mit meinen Werbemaßnahmen erreichen (langfristige Kundenbindung, schnellen Absatz, schnelle Aufmerksamkeit)?
- Welche Inhalte gebe ich in meinen Werbemaßnahmen wieder (bspw. „schnell und billig“ oder „teuer aber das Beste“)?




A large grid of small dots, intended for taking notes or drawing during a lecture or workshop.

ምዕራፍ 3. ዓይነት ትካል



እንታይ ዓይነት ሕጋዊ አገባብ ልቸንሳ ትጥቀሙን ስለምንታይን ግለጽዎ። ከተማልለዎ ዘለኩም ቅጥዕታት ከም ዝተገንዘብኩሞምን ትፈልጥዎምን ግለጹ።

 አየናይ ሕጋዊ አገባብ ክጥቀም ኣለኒ፡

- አየኖት ሕጋውያን አገባባት ክትመርጹ ኣለኩም (ንኣብንት GbR, UG, GmbH):
- ስለምንታይ እዚ አገባብ መሪጽኩም (ንኣብነት ናይ ግብሪ መኽሰባት, ናይ ሓላፍነት ኣወንታውነት):
- ፍሉይ ፍቓድ ወረቓቕቲ የድልየኩም ድዩ (ካብ ሚኒስትሪ ጥዕና፣ ናይ ፖሊስ መዝገብ ፍቓድ):
- ትህብዎ ኣገልገሎት ክምዘገቡ ዘለዎም ነገራት ኣለዉ ድዮም (ንኣብነታ ኣብ ቤት ምኽሪ፡ ማሕበራት):

Kapitel 3: Unternehmensform / Unternehmensart

Beschreiben Sie, welche Rechtsform Sie planen und warum. Beschreiben Sie, ob Sie formale Anforderungen beachten müssen.

 Welche Rechtsform plane ich?

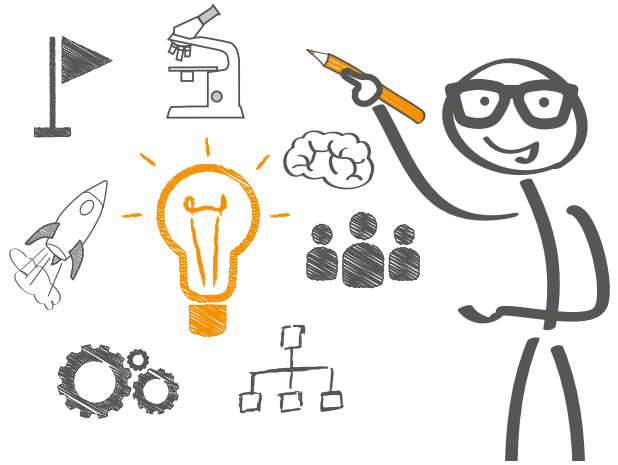
- Welche Rechtsform habe ich vorgesehen (bspw. GbR, UG, GmbH)?
- Warum habe ich diese Rechtsform gewählt (bspw. steuerliche Vorteile, Haftungs Vorteile)?
- Benötige ich besondere Genehmigungen (Gesundheitsamt, polizeiliche Genehmigung)?
- Muss ich meine Dienstleistung gesondert anmelden (bspw. Kammern, Verbände)?



A large grid of small dots for writing, consisting of 20 columns and 25 rows.

ምዕራፍ 4. ዕላማይ

ዕላማኹም እንታይ ከም ዝኾነን ኣየኖት ዕድላት ከም ትጥቀሙን ኣብርሁ። ንመጻኢ ጠሚትኩም ድማ እንታይ ክትበጽሑ ከም ትደልዩ ተንብሁ።



4.1 ዕላማይ

✎ ኣብ ዝመጽእ ዘሎ ዓመት ክበጽሑ ዘለኒ ደረጃ እንታይ ኣዩ፡

- ንነዊሕን ንማእከላይን ጠመተ ዝምልከት እንታይ ዝገበርኩም መደብ ኣሎ (ንኣብነት ናይ ዓማዊል ቦታ ምግፋት፡ ዝሸየጥ ምህርቲ ምውሳኽ፡ ካልኣይ ዱኳን)፤
- በዚ ዝጅምሮ ዘለኹ ድሕሪ ሰለስተ ዓመት ኣበይ ክበጽሑ ኣለኒ (ንኣብነት ሰራሕተኛታት ክህልዉኒ ድኻም፡ ክንደይ ኣታዊ ክገብር ኣለኒ፡ ክንደይ መኽሰብ ከ ክገብር ኣለኒ)፤
- እዚ ትካል እንተ መስራተ እንታይ ዓይነት ብድሆታትን ዕድላትን ከጋጥመኒ ይኽእል፡

Kapitel 4. Meine Zukunftsstrategie

Beschreiben Sie, welche Ziele Sie sich setzen und was Sie für Chancen haben. Schauen Sie in die Zukunft und überlegen Sie, was Sie erreichen möchten.

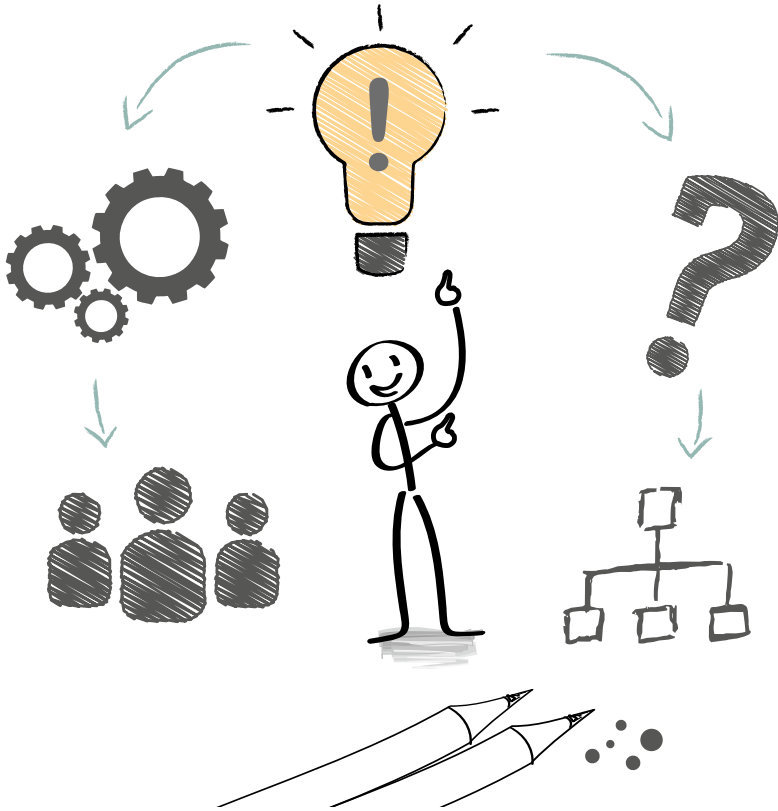
4.1. Mein Ziel

✎ Was möchte ich in den nächsten Jahren erreichen?

- Welches Ziel haben Sie sich mittel- bis langfristig gesetzt (bspw. Erweiterung des Einzugsgebietes, Erhöhung der Produktion, zweites Standbein)?
- Wo möchte ich mit meiner Selbständigkeit in drei Jahren stehen (bspw. habe ich Mitarbeitende, welche Umsätze habe ich, welche Gewinne will ich haben)?
- Welche Herausforderungen und Chancen habe ich mit meiner Selbständigkeit?




A large grid of small dots for writing notes.



4.2. ናይ ሰራሕተኛ ምሕደራ


ሰራሕተኛታት የድልይኹም እንተ ኮይኖም፡ እንታይ ዓይነት ሞያዊ ፍልጠት የድልየም ከንደይ ከ ክኹኑ ኣለዎም ግለጹ። ሰራሕተኛታትኩም ምሉእ ሰዓታት

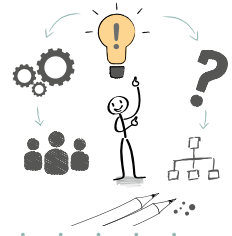
ዲኹም ከተስርሕዎም ትደልዩ ወይስ ብ ከፊል ሰዓታት (Mini-Jobber) ወይ ድማ ተማሃሮ (Praktikanten)።

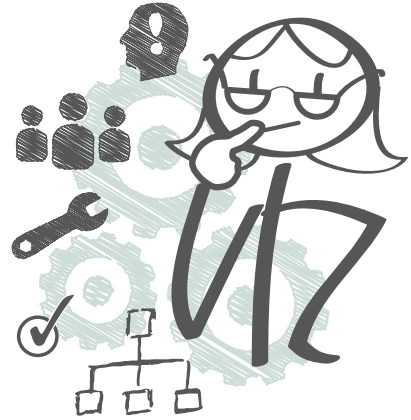
 ሰራሕተኛ ከድልየኒ ድዩ።

4.2. Mein Personalmanagement:

Beschreiben Sie, ob Sie Mitarbeitende benötigen, welche Qualifikationen diese benötigen und wie viele Mitarbeitende Sie brauchen. Wollen Sie Mitarbeitende bspw. in Vollzeit beschäftigen oder denken Sie darüber nach Mini - Jobber oder Praktikanten einzustellen?

 **Werde ich Mitarbeitende brauchen?**





4.3. ኣብ ትካለይ ክግበር ዘለዎ ዕማም
ውጥን ውሽጣዊ ኣሰራርሓ ኣብ ትካልኩም ክትገልጹዎ
ፈትኑ። ኣየኖት እዮም እቶም ቀንዲ ወይ ኣገደሰቲ
ዕዮታት ብኸመይ ከ ክሰላሰሉ ይኽእሉ።

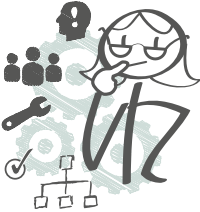
- ✎ እቶም ክሰርሑ ዘለዎም ነገራት ብኸመይ ኣገባብ ናብ ሰራሕተኛታተይ ክመቐቐሎም ይኽእል፡
 - ናይ ቤት-ጽሕፈት ሰራሕ ምስቶም ካልኣት ሰራሕት ብኸመይ ክቃደዉ ይኽእሉ፡
 - ናይ ቤት-ጽሕፈት (ወረቓቕቲ) ሰራሕ እንታይ ዝግበር ኣሎ፡
 - ኣየኖት ዕዮታት እየ ኣነ ዝሰርሓ ኣየኖት ዕዮታት እየ ኺ ንሰራሕተኛታተይ ክህበም ዘለኒ፡

4.3. Meine Unternehmensabläufe

Beschreiben Sie, wie Sie die internen Abläufe in Ihrem Unternehmen planen. Welche Aufgaben sind besonders wichtig und wie sollen diese umgesetzt werden?

✎ Wie verteile ich die Aufgaben?

- Wie ist das Verhältnis von Büroarbeit zu anderen Tätigkeiten?
- Welche Büroarbeiten sind zu erledigen?
- Welche Aufgaben übernehme ich und welche Aufgaben gebe ich an Mitarbeitende ab?



A large grid of small dots for writing notes.

ንትካልኩም ናይ ንግዲ ፍልጠታት

አካውንቲንግ

አካውንቲንግ ን ስራሕኩ ብዛዕባ ፋይናንስ ኩነት ሰነድ እዩ።

ከንደይ ዝኣክል ገንዘብ ከም እትረከብን እተጥፍኦ ሰነድ ይህልወካ። ንሕድሕድ ኣታዊካ ንወጻኢ ቅብሊት የድልየካ። ስለዚ፣ ቅብሊት፣ መሸጣ ስለጥ ወይ ፋክቲር።

- ቡብወርሂ ሰነድ ናይ ምሃዝ ሓላፍነት ኣለካ።
- ንአካውንቲንግ ክሕግዘካ ዝኸኸል ናይ ኮምፒዩተር ፕሮግራም ኣሎ።

ትምኒት ትርፋውነት

እቲ ከስቢ ከግመት ዝኸኸል ብስልሓት እዩ። እዚ ሓሳብ ኣሰላልሓ ናይ ቐፃሊ ስለስተ ዓመት ክተካይዱ ኢኹም።

ኣብዚ ከስቢ ግምት እንተሰልሑ፡

- ኣብ ቐፃሊ ስለስተ ዓመታት ከንደይ ዝኣክል ኣታዊ ከምትረኽቡ።
 - ኣብ ቐፃሊ ስለስተ ዓመታት ከንደይ ዝኣክል ወጻኢ ከምትገብሩ።
- እዚ ናይ ከስቢ ስልሓት እቲ ንግድኹም ትርፊ ከም ዘለዎ የርእ።

ትርፊ ኣለዎ እንትበሃል፡

- ናይ ንግዲ ስራሕኩም ሰሓቢ እዩ። ኣብ ቐፃሊ ስለስተ ዓመታት ውሽጢ ካብ ንግዲ ስራሕኩም እኹል ገንዘብ ክረኽቡ እዩም።
- ኩሎም ወጻኢታት ኣብ ቀፃሊ ክሸፍን ዝኸኸል ገብሮ ክረኽቡ እዩም።
- እዚ ትርፊ ትዕቢት ዝግበረሉ ናይ ንግዲ ኣካል። እቲ ትልማ ስራሕ ንግዲ

ቀፃልነት ዘለዎ መረጋገጻ

ንተራድዶ ወይ ድማ ድጎማ ወይ መልዕሊ ሓሳብ ድጋፍ ትሓቱ እንተደለኹም ናይ ቀፃልነት ቋጥሚነት ምስከር ወረቐት የድሊ

እዚ ናይ ነባርነት ምስከር ወረቐት ከም መርትዖ የገልግል። እዚ ሰነድ ዘረጋግጾም ነገራት፡ ናትኩም ናይ ስራሕ ንግዲ ሓሳብ ን ናትኩም ትልማ ስራሕ ንግዲ ክልቲኦም ፅቡቕ ዮም። ፅቡቕ ዕድል ኣለዎም ምስ ናይ ንግዲ ስራሕኩም ገንዘብ ንምርካብ

- ብቐዋሚ ምስከር ወረቐት ንክረከረቡ ዝኸኸሉ ብበዓል ሞያ እዩ።
- ሞያተኛታት ናይ ንግዲ ትልሞም ተፍትሽ የካይዱ።

BETRIEBSWIRTSCHAFTLICHE KENNTNISSE FÜR IHR UNTERNEHMEN

Buchführung

Die Buchführung ist eine Dokumentation über die finanzielle Situation von Ihrem Unternehmen.

Sie dokumentieren, wie viel Geld Sie einnehmen und wie viel Geld Sie ausgeben. Für jede Einnahme und Ausgabe brauchen Sie einen Beleg: Also eine Rechnung, einen Kassenbon oder eine Quittung.

- Die Dokumentation machen Sie fortlaufend für jeden Monat.
- Für die Buchführung gibt es Computerprogramme, die Ihnen helfen.

Rentabilitätsvorschau

Die Rentabilitätsvorschau ist eine Berechnung. Die Berechnung machen Sie für drei Jahre.

In der Rentabilitätsvorschau berechnen Sie:

- Wie viel Umsatz machen Sie in den nächsten drei Jahren.
- Wie viele Kosten haben Sie in den nächsten drei Jahren.

Die Berechnung zeigt, ob Ihr Unternehmen rentabel ist.

Rentabel heißt:

- Ihr Unternehmen lohnt sich. Sie verdienen in den nächsten drei Jahren mit Ihrem Unternehmen genug Geld.
- Sie können alle Kosten für Ihr Unternehmen bezahlen.
- Die Rentabilitätsvorschau gehört in den **Business-Plan**.

Tragfähigkeitsbescheinigung

Wenn Sie einen Gründungszuschuss oder Einstiegs geld beantragen wollen, brauchen Sie eine Tragfähigkeitsbescheinigung.

Eine Tragfähigkeitsbescheinigung ist ein Dokument. Auf dem Dokument steht: Ihre Geschäftsidee und Ihr **Businessplan** sind sinnvoll und tragfähig. Sie haben gute Chancen, mit Ihrem Unternehmen Geld zu verdienen.

- Sie erhalten die Tragfähigkeitsbescheinigung bei einer fachkundigen Stelle.
- Fachkundige Stellen kontrollieren Ihren Businessplan.

ናይ ምወላ ዓይነታትን ተኸእሎታትን

ልቓሕ

ከሬዲት ወይድማ ልቓሕ ገንዘብ እዩ። እዚ ገንዘብ ዝተለቕሖ እዩ

ኣብነት፡

ንውልቅ ስራሕቲ ንግዲ ዘድልዮም እኹል ገንዘብ የብሎምን። ባንኪ ገንዘብ ከለቕሖ። ኣብ ሕድ ሕድ ወርሒ እቲ ገንዘብ ዝመልሰዎ ይኸውን። እቲ ልቓሕ መሰረት ጌሩ ንእሽቶ ተወሳኪ ገንዘብ ነቲ ባንኪ ይመልስ።

እዚ ተወሳኺ ገንዘብ ወለድ ይባሃል። እቲ ባንክ ክንደይ ዝኸውን ወለድ ክኸፍሎ ከምዘለዎም ይወስን። ምስቲ ባንክ ንክንደይ ዝኸውን እዋን እቲ ገንዘብ ከምዘለቕሖም ውዕሊ ስምምዕ ይገብሩ ንክሬዲት ካልእ መግለጺ ቃል ማለት፡ ልቓሕ እዩ።

ፍትሓዊ ክፍፍል

ንስራሕካ እተውዕሎ ገንዘብ ኣለካ። እዚ ገንዘብ ናትካ ማዕረ እዩ። ከምኡውን ናውቲ ማዕረ ክኸውን ይኸእል።

ኣብነት፡

ንስራሕካ ዘድልየካ ኮምፒዩተር ኣለካ። እዚ ኮምፒዩተርውን ማዕረ እዩ። ዝኸነ ዝተፈለየ ከም ገዛ ወይ መሬት። ምኽንያቱ ናይዚ ገዛ ዋጋ ዋላ ኣይትድለዩ ማዕረ ክኸውን ይኸእል ናይ ስራሕ ንግድኻ ገዛ። እዚ ባንክ ብማዕረ ገዛኻ ንኸውንን ክትሓትት ትኸእል። እዚ ድማ ናይ ሞርጊጅ ልቓሕ ይበሃል። ነዚ፡ እዚ ባንክ ልቓሕ ይህበካ። ግን፡ ስራሕካ ፅቡቕ ዘይሰርሕ እንተኾይኑ፡ እዚ ገዛ ክትሰእን ትኸእል። ድሕሪዚ እቲ ገዛ ንባንክ ይኸውን።

ARTEN UND MÖGLICHKEITEN DER FINANZIERUNG

Kredit/Darlehen

Ein Kredit ist Geld. Das Geld ist geliehen.

Ein Beispiel:

Sie haben nicht genug Geld für Ihr Unternehmen. Die Bank leiht Ihnen Geld. Sie zahlen jeden Monat einen Teil von dem Geld an die Bank zurück. Sie zahlen jeden Monat auch noch etwas Extra-Geld für das Leihen an die Bank.

Das Extra-Geld nennt man Zinsen. Die Bank bestimmt, wie viele Zinsen Sie bezahlen müssen. Sie vereinbaren mit der Bank zusammen, wie lange die Bank Ihnen das Geld leiht. Ein anderes Wort für Kredit ist: Darlehen.

Eigenkapital

Sie besitzen Geld, das Sie für die Finanzierung Ihres Unternehmens verwenden wollen. Das Geld ist Ihr Eigenkapital. Auch Gegenstände können Eigenkapital sein.

Ein Beispiel:

Sie haben einen Computer, den Sie für Ihr Unternehmen brauchen. Dann ist der Computer auch Eigenkapital. Etwas Besonderes ist ein Haus oder ein Grundstück. Denn der Wert des Hauses kann Eigenkapital sein, auch wenn Sie das Haus nicht für Ihr Unternehmen brauchen: Denn Sie können die Bank fragen, ob die Bank Ihr Haus mitbesitzen will. Man nennt das eine Beleihung. Dafür gibt die Bank Ihnen einen Kredit. Aber: Wenn Ihr Unternehmen nicht gut läuft, verlieren Sie vielleicht das Haus. Dann gehört das Haus der Bank.

ናይ ምወላ ዓይነታትን ተኸእሎታትን

ፈለማ ሓገዝ ገንዘብ

ናይ ፈለማ ሓገዝ ገንዘብ ናይ ኩባንያ መጀመርታ ስራሕ እዩ።

ባዕልኻ እትሰርሕ ከትኸውን ትደሊን ናይ ሰእነት ስራሕ ረብሓ 2 ከትረከብ ትደሊ? ድሕሪዚ ን መጀመርታ ሓገዝ ፋይናንስ ኣብ ማእኸል ስራሕ ከተመልከት ትኸእል። ምስቲ መዳቢ ስራሕ ኦፊሰር ተዘራረብ። እቲ ናይ Einstiegsgeld መጠን ብኩነታትካ ዝውሰንን ን 24 ኣዋርሕ ዝኸፈል ይኸውን

<http://www.arbeitsagentur.de/web/content/DE/BuergerinnenUndBuerger/Arbeitslosigkeit/Grundsicherung/Ihre-Chance/Einstiegsgeld/index.htm>

እዚ ማእኸል ስራሕ እቲ ገንዘብ ከንደይ ዝኣከል ከምትቐበል ይውሰን። እዚ ማእኸል ስራሕ እቲ Einstiegsgeld ንምሃብ ዝኸነ ግብኣ የብሉን። ናትካ ሓሳብ ስራሕፅቦቻ እንተኾይኑ፣ እቲ Einstiegsgeld ከትቐበል ትኸእል። ካብ ሕጋዊ ኣካል ኣዎንታዊ ሓሳብ ምርካብ የድልየካ።

ድጎማ

ማለት ናይ ስራሕካ ንግዱ ገንዘብ ማለት'ዩ። እቲ ገንዘብ ከም ውህቦት ወይ ልቓሕ ኣሎ።

ብዙሓት ድጎማታት ኣለዉ።

- ካብ መንግስቲ ግዝኣት፣
- ካብ ፌዴራል መንግስቲ፣
- ከተማታት ሓሓሊፈን ይሕግዛ ዓርስኻ ከትሰርሕ እንትተደሊ። ፋውንዴሽን ድጎማ ን ፈለማ ሓገዝ ፋይናንስ ውን ዝድጎሙ እዮም።

ARTEN UND MÖGLICHKEITEN DER FINANZIERUNG

Einstiegsgeld

Einstiegsgeld ist Geld für die Gründungsphase eines Unternehmens.

Sie wollen sich selbständig machen und Sie bekommen **Arbeitslosengeld 2**? Dann können Sie beim Jobcenter einen Antrag auf Einstiegsgeld stellen. Sprechen Sie mit Ihrer Arbeitsvermittlerin oder Ihrem Arbeitsvermittler. Die Höhe des Einstiegsgeldes richtet sich nach Ihren Lebensumständen und wird maximal 24 Monate gezahlt.

<http://www.arbeitsagentur.de/web/content/DE/BuergerinnenUndBuerger/Arbeitslosigkeit/Grundsicherung/Ihre-Chance/Einstiegsgeld/index.htm>

Das **Jobcenter** regelt, wie lange Sie das Geld bekommen. Das Jobcenter muss Ihnen das Einstiegsgeld nicht geben. Wenn Ihre **Geschäftsidee** gut ist, bekommen Sie vielleicht das Einstiegsgeld. Sie benötigen eine positive Stellungnahme einer „**Fachkundigen Stelle**“.

Förderung

ist Geld für Unternehmen. Das Geld gibt es als Zuschuss oder als Kredit oder Darlehen.

Es gibt viele Förderungen:

- vom Staat,
- von den Bundesländern,
- auch Städte und Gemeinden helfen manchmal, wenn man sich selbständig machen will.
Der Gründungszuschuss und das Einstiegsgeld sind auch Förderungen.

ናይ ምወላ ዓይነታትን ተኸኢሎታትን

ናይ መጣየሻ ወጻኢታት

መሰረታዊ ወጻኢታት ማለት ዋጋ ምድላዎት ሓድሽ ትካል ማለት'ዩ። እዚ ገንዘብ ንበዓል ስልጣናት፣ ሕዝቢ አወዓዓልቲን ቤት ፍርዲ ዝክፈል'ዩ።

ምናልባት ናይ ወልቀ ስራሕቲ ዝሰርሑ እንተኮይኖም፣ ሓደ ሓደ እዋናት ብቀሊሉ ስራሕ ዝጀምሩሉ ኣይኮነን። ኣብ ብዙሓት ዋኒናት ፋሉይ ኣፋልጦ ወይድማ ካብ በዓል ስልጣናት ወይ ቤት ዕዮታት ስራሕ ንምጅማር ፍቓድ ክወሃቦም ኣለዉ። ይኹን እምበር ኩሉ እዋን ኣይኮነን። ኣብ ስራሕ ንግዲን ሙያኹም መሰረት ዝገበረ እዩ። ኹሉ ጊዜ ንፈቓድን ምዝገባ ገንዘብ ክከፍሉ ኣለዎም።

ኣብነት፡ ስራሕ ንግዲ ምክፋት ይደልዩ። ብቀዳምነት እቲ ስራሕ ንግዲ ከመዝግቡ ኣለዎም። ንምምዝጋብ ገንዘብ የከፍል'ዩ። ፡ እቲ ስራሕ ንግዲ ኣብ ኮሚርሻ መዝገብ ንግዲ ክምዝገብ ኣለዎ። ነዚ ድማ ምስክር ወረቀት ሕዝቢ አወዓዓሊ የድልዮምዮ ከምኡውን ሕዝቢ አወዓዓሊ ነዚ ዋኒን ክፍሊት ይሓቶምዮ። ኣብ ኮሚርሻል መዝገብ ንግዲ ንምምዝጋብ ንቤት ፋርዲ ክፍሊት ክከፋሉ ኣለዎም።

ካብ ዋና ከተማ ወጻኢ

ነኒ ሓንሳዕ ስራሕ ንምጅማር ብዙሕ ገንዘብ የድለ'ዩ። ንርእሰኻ ብዙሕ ገንዘብ ዘይበልካ እንተኾይንካ፣ ነቲ ኩባንያ ገንዘብ ክትልቃሓሉ። እቲ ብልቓሕ ዝተወሰደ ገንዘብ ካብ ካፒታል ወጻኢ ተባሂሉ ይፅዕዕ።

ካብ ባንኪ ዝውሰድ ልቓሕ ካብ ካፒታል ወጻኢ ተገይሩ ይውሰድ። ንኣብነት ካብ ዓዕራኸትኻ ወይካዓ ስድራኻ ነቲ ኩባንያ ገንዘብ ክትልቃሓሉ ትኸእል። እዚውን ካብ ካፒታል ወጻኢ ይኸውን።

ራቑሓ ካፒታል

ናይ ካፒታል ሕቶኦም ማለት ንውልቀ ትካሎም ዝደልይዎ ኣጠቓላሊ ገንዘብ እዩ።

ንኣብነት፣ ገንዘብ ን፡ መሪት፣ ሕንፃ፣ ኪራይ፣ ማሸን፣ መኪና፣ ደመወዝ፣ ንመነባብሮ ዘድሊ ገንዘብ። ማስታወቂያ፣ ኪራይ፣ ኢንሹራንስን፣ ናውቲ። ከምኡውን ወጻኢታት እግሪ መትከሊ ከም ክፍሊ ረቑሓታት ካፒታል ዝውሰዱ እዮም።

ARTEN UND MÖGLICHKEITEN DER FINANZIERUNG

Gründungskosten

Gründungskosten sind Kosten für die Vorbereitung von einem neuen Unternehmen. Das Geld bekommen Behörden, Ämter, Notare und Gerichte.

Wenn Sie sich selbständig machen wollen, können Sie manchmal nicht einfach mit der Arbeit beginnen. Vorher brauchen Sie oft noch spezielle Zulassungen oder Genehmigungen von Behörden oder Ämtern. Aber nicht immer. Das hängt von Ihrer Arbeit und Ihrem Beruf ab. Für Zulassungen, Genehmigungen und Anmeldungen müssen Sie dann oft Geld bezahlen.

Ein Beispiel: Sie wollen ein Geschäft aufmachen. Dann müssen Sie vorher ein Gewerbe anmelden. Die Anmeldung kostet Geld. Sie wollen oder Sie müssen Ihr Geschäft auch im Handelsregister eintragen. Dafür brauchen Sie eine Beglaubigung vom Notar. Auch der Notar nimmt Geld für seine Arbeit. Sie müssen für den Eintrag ins Handelsregister auch noch eine Gerichtsgebühr bezahlen.

Fremdkapital

Manchmal braucht man für die Gründung eines Unternehmens viel Geld. Wenn man selbst nicht genug Geld hat, muss man sich Geld für das Unternehmen leihen. Das geliehene Geld nennt man dann Fremdkapital.

Ein Kredit oder ein Darlehen von der Bank sind zum Beispiel Fremdkapital. Oder Sie leihen sich für Ihr Unternehmen Geld von einem Freund oder einer Verwandten. Das ist dann auch Fremdkapital.

Kapitalbedarf

Der Kapitalbedarf ist das gesamte Geld, das Sie für Ihr Unternehmen brauchen.

Zum Beispiel Geld für: Grundstücke, Gebäude, Miete, Maschinen, Fahrzeuge, Löhne, Geld zum Leben, Werbung, Versicherungen oder Waren. Auch die Gründungskosten gehören zum Kapitalbedarf.

ቤት ፅሕፈት ንግድን ፋይናንስን

ቤት ፅሕፈት ግብረ

እዚ ቤት ፅሕፈት ግብረ ናይ መንግስቲ በዓል መዘ እዩ።

ግብርኻ ነዚ ቤት ፅሕፈት ግብረ ክፈል። እትኸፍሎ ግብረ ኣየናይ ከምዘኾነ ብብዙሕ ነገር ይውሰን።

ኣብነት፡

- ዋላኳ ንሰኻ ናይ ትርፌ ጊዜ ሰራሕተኛ ወይ ነጋዳይ/ካጋዲት እንትኸውን ፣ (ግብረ ስራሕ (Gewerbesteuer)) ርኡ።
- ኣብ ኩባንያኻ ብዙሕ ወይ ውሑድ ገንዘብ ርኽብ ኣይትርከብ ኣብ ሻት* (Umsatzsteuer). * (ተወሳኺ እሴት ታክስ) ረኡ
- ስራሕኻ ንግዲ ኣየናይ ሕጋዊ ቅዋም ከምዘሎ (ኮርፖሬት ታክስ/ ግብረ ስራሕ)ረኡ።
- ገዛ ቤት ፅሕፈት ህንፃ ይሃልኻን ኣይሃልኻ (ግብረ ንብረት ረኡ)።

ግብረ ኣታዊ

ምስ ስራሕኻ ገንዘብ ትገብር። እዚ ገንዘብ ናትኻ ኣታዊ እዩ።

ካብዚ ኣታዊ ንመንግስቲ ገንዘብ ክትከፍል ኣለኻ። ናይ መንግስቲ ገንዘብ ኣታዊ ግብረ ተባሂሉ ይፅዋዕ።

ግብረ ስራሕ ንግዲ

ምናልባት ስራሕ ንግዲ እንተደኣሃልዩዎም፣ ቀረፅ ንግዲ ክከፋሉ ኣለዎም።

ንኣብነት ሹቕ ግርሰሪ እንተደኣሃልዩዎም። ምናልባት ስራሕ ንግዲ ፅቡቕ እንተኣኹይኑ ፅቡቕ ክሰቢ እንተሃልዩዎም። ሓዲ ሓዲ ክሰቢ ንቲ ከተማ ወይድማ ዞባ ክከፈሉ ኣለዎም። ንከተማ/ዞባ ዝከፋልዎ ገንዘብ ማለት ቀረፅ ስራሕ ንግዲ (Gewerbesteuer) እዩ እዚይ ቀረፅ ኣብ ተፈላላዩ ከተማታት ዝፈላላይ እዩ ። ምናልባት ብጣሚ ንእሸቶ ክሰቢ እንተሃልዩዎም፣ ሓዲ ሓዲ እዋናት ናይ ንግዲ ቀረፅ ኣይትኸፍሉ። ምክሪ የድልዮምዩ።

ሓባራዊ ግብረ

እዚ ቀረፅ እዚ ብ ኢንተርፕሪናል ኩባንያ ወይድማ ሓላፍነቲ ብዝተወሰነ ኩባንያ (GmbH) ዝክፈል እዩ።

ዝረከብዎ 15% ክከፍሉ ኣለዎም። እዚ ኮርፖሬት ቀረፅ ይባሃል።

STEUERN UND FINANZAMT

Finanzamt

Das Finanzamt ist eine Behörde vom Staat.

An das Finanzamt müssen Sie Steuern zahlen. Welche Steuern Sie bezahlen müssen, hängt von verschiedenen Dingen ab.

Zum Beispiel:

- Ob Sie **Freiberuflerin** oder **Gewerbetreibender** sind (s. Gewerbesteuer).
- Ob Sie viel oder wenig Geld mit Ihrem Unternehmen verdienen (siehe **Umsatzsteuer**).
- Welche Rechtsform Ihr Unternehmen hat (siehe Körperschaftssteuer/ **Einkommensteuer**).
- Ob Sie ein Haus/Firmengebäude haben oder nicht (siehe Grundsteuer).

Einkommenssteuer

Mit Ihrem Unternehmen verdienen Sie Geld. Das Geld ist Ihr Einkommen.

Von dem Einkommen müssen Sie auch Geld an den Staat zahlen. Das Geld für den Staat heißt Einkommensteuer.

Gewerbesteuer

Gewerbesteuer muss man bezahlen, wenn man ein Gewerbe hat.

Sie haben zum Beispiel ein Lebensmittelgeschäft. Wenn Ihr Geschäft gut läuft, machen Sie Gewinn. Sie müssen von dem Gewinn etwas Geld an die Stadt oder den Landkreis abgeben. Das Geld für die Stadt/den Landkreis heißt Gewerbesteuer. Die Abgabe kann je nach Stadt unterschiedlich hoch sein. Wenn man sehr wenig Gewinn macht, muss man manchmal keine Gewerbesteuer bezahlen. Lassen Sie sich beraten.

Körperschaftssteuer

Dies ist die Steuer, die eine UG und eine GmbH bezahlen müssen.

Sie bezahlen 15 % des Gewinns, dies ist die Körperschaftssteuer.

ቤት ፅሕፈት ንግድን ፋይናንስን

Schufa* ፀብፃብ ልቓሕ (*ጠቐላላ ልቓሕ ናይ ምክፋል አቕሚ ሓላዊ ትካል)

Schufa ኣብ ጀርመን ዝርከብ ናይ ውልቀ ትካል እዩ ትኽክለኛ ሾሞ። Schufa Holding AG እዩ።

Schufa ካብ ውልቀሰባትን ትካላትን ሓበሬታ ይሓከብ ኣሎ። እቲ ሓበሬታኹም ንኣብነት ናይ ንግዲ ስራሕ መሻረኽ፣ ትካላት፣ ባንክታትን ትካላት ኢንቨሪንስን ክንበብ ይኽእል። ንስኹምውን ብእባ መዳረግቲ ንግዲን ዝምልከት ሓበሬታ ምንባብ ይኽእሉ። ካብ Schufa ዝርከብ ሓበሬታ Schufa- ሪፖርት ተባሂሉ ይፅዋእ።

ንኣብነት፣ ናይ መሕጸቢ ማሸን ክፍሊትኩም ዘይንጎዩ እንትኹን፣ ብኣንጻር ሽምቡም ኣሉታዊ ናይ Schufa ሪፖርት ይፈጥር። ቅድሚያ ብምሃብ ልቓሕ እቲ ባንክ ኣቀዲሙ Schufa ይሓትት። ሕድሕድ ሰብ ኣብ Schufa ዝተቐመጠሉ ሓበሬታ ናይ ምምልከት መሰል ኣለዎ። ዝተሰሓሓተ እንተሃልዩ፣ ምስትኽከል (ምዕራም) ይካእል።

ግብሪ መሸጣ

ብመሰረቱ ኩሎም ኣብ ጀርመን ዝርከቡ ትካላት ግብሪ ተወሳኺ ዕሴት (VAT) ክፈልቲ እዮም።

ዓማውልካ ዝኾነ ነገር ክዕድጉ ከለው ንቤት ፅሕፈት ግብሪ ኣተቐርቦ ግብሪ መሸጣ ሓዝ። ብኣንፃሩ ቤት ፅሕፈት ግብሪ ትካልኹም ኣብ ዕድጊት (ናይ እታውታት ግብሪ) ዝኸፈሎ ናይ ዕድጊት ግብሪ መሊሱ ክኸፍለኩም እዩ። ስለዝኾነ ድማ ግብሪ ተወሳኺ ዕሴት (VAT) ንትካላት ቀፃሊ እዩ። እቲ ብልሓት ዘድልዩ ነገር፣ ኩሉ ግዘ ናይ ግብሪ መሸጣ ኣቐዲምካ ንምኽፋል እኹል ዝኾነ ጥሬት የድሊ እዩ።

STEUERN UND FINANZAMT

SCHUFA

Die Schufa ist eine private deutsche Gesellschaft. Der richtige Name ist: Schufa Holding AG.

Die Schufa sammelt Informationen von Personen und von Firmen. Die Informationen können zum Beispiel von Geschäftspartnerinnen und Geschäftspartnern, Firmen, Banken und Versicherungen gelesen werden.

Auch Sie selbst können Informationen über Geschäftspartnerinnen und Geschäftspartnern lesen. Eine Information von der Schufa heißt auch: Schufa-Auskunft.

Wenn Sie eine Waschmaschine zum Beispiel zu spät bezahlt haben, macht die Schufa bei Ihnen einen negativen Eintrag. Bevor eine Bank einen Kredit vergibt, fragt die Bank immer bei der Schufa nach.

Jede Person hat das Recht auf eine Auskunft über die eigenen Informationen bei der Schufa. Wenn etwas nicht stimmt, können Sie das ändern lassen.

Umsatzsteuer

Umsatzsteuerpflichtig ist grundsätzlich jedes Unternehmen in Deutschland.

Bei Verkäufen an Ihre Kunden nehmen Sie eine Umsatzsteuer ein, die Sie an das Finanzamt abgeben müssen. Im Umkehrschluss bekommt Ihr Unternehmen die bei Einkäufen gezahlte Umsatzsteuer (Vorsteuer) vom Finanzamt rückerstattet. Bei der Umsatzsteuer handelt es sich für Unternehmen also um einen durchlaufenden Posten. Das herausfordernde daran ist, dass man für die Vorauszahlungen der Umsatzsteuer immer genügend Liquidität haben muss.

ብዛዕባ ልቓሕ፡ ዘለኩም ገንዘብን ቁጠባዊ ምሕደራን

መሰረታዊያን ዝኾኑ ምቅርራባት ክትገብሩ መታን ግዜ ወሲድኩም ሕሰቡ። መብዝሕትኦም ጀመርቲ ነጋዶ ወጻኢታቶምን ናይ ገንዘብ ምሕደራን ብግቡኦ


ሰለ ዘይሓሰቡሉን ጠጠው ምስ ባሉ ድማ ክዙን ገንዘብ ሰለ ዘይጸንቶምን እዮም ዝጀመርዎ ብእዋኑ ዝዓጸዉ።



Alles zur Finanzierung: Kapital - und Finanzplan
Nehmen Sie sich Zeit für eine gründliche Vorbereitung. Häufig scheitern Selbständige, weil Sie ihre Kosten und Ihre Finanzierung nicht realistisch eingeplant haben und dann ihre finanzielle Reserve nicht ausreicht.

ምዕራፍ 5. ወጻኢታት ውልቃዊ መነባብሮ


አብ ወርሒ ንመነባብሮኹም ዘድሊ ወጻኢታት (ብዘይ ናይ ትካልኩም ወጻኢታት) ከንደይ ምዃኑ ግለጹ።

 ወጻኢታት ናይ ባዕላይን ናይ ስድራቤተይን ከንደይ እዩ።

- ወርሓዊ ናይ መነባብሮ ወጻኢታታይ ከንደይ እዩ።
- ክራይ ገዛይ ከንደይ እዩ።
- ንቐለብ ከንደይ ወጻኢታት ኣለኒ።
- ካልኣት ወጻኢታታይ ከ ከንደይ እዮም።
- ንሃንደበት ኪጋጥሙ ዝኸለሉ ነገራት ዝኸውን ገንዘብ ከቐምጥ ኣለኒ ድዩ። (ንኣብነት ሕማም ምስ ዘጋጥም)።
- ኣብ ዓመት ዕረፍቲ ንኸገይሽ ከ ገንዘብ ከቐምጥ ኣለኒ ድዩ።

5. Lebenshaltungskosten

Beschreiben Sie, welche monatlichen Ausgaben Sie für Ihren Lebensunterhalt tätigen – ohne die Ausgaben für Ihre Selbständigkeit.

 **Wie hoch sind meine Ausgaben für mich und meine Familie?**

- Wie hoch sind meine monatlichen Lebenshaltungskosten?
- Wie hoch ist meine Miete?
- Welche Ausgaben tätige ich für Lebensmittel?
- Wie hoch sind meine sonstigen Ausgaben?
- Benötige ich eine Reserve für unvorhergesehene Zwischenfälle (bspw. Krankheit)?
- Benötige ich eine Reserve für einen jährlichen Urlaub?



A large grid of small dots for writing, consisting of 20 columns and 25 rows.



A large grid of small dots for writing notes, consisting of 20 columns and 30 rows.

6.1. ውጥን ምስላዕ ገንዘብ:


ከንደይ ገንዘብ ንትካልኩም ከም ዝሰላዕኩምሉን ንምንታይ እቲ ገንዘብ ከም ዘድልን ግለጹ። ማሺናት ከትገዝኡ ኣለኩም ድዩ፣ መስርሒ ምህርትኹም /

ትህብዎ ኣገልግሎት ከደይ እዩ ወጻኢታቱ፣ ካልኣት ኣብ ግምት ክኣትዉ ዘለዎም ወጻኢታት ከ ክህልዉ ይኽእሉ ድዮም።




6.1. Kapitalbedarfsplan

Beschreiben Sie, wieviel Geld Sie für Ihre Gründung benötigen und wofür Sie dieses Geld ausgeben müssen. Müssen Sie Maschinen anschaffen und wie hoch sind die Ausgaben für die Herstellung Ihres Produktes / Ihrer Dienstleistung? Gibt es noch weitere Ausgaben, die Sie berücksichtigen müssen?

 ነዚ ዝምስርቶ ዘለኹ ትካል ከንደይ ወጻኢ ከድልየኒ እዩ፡

- ኣየኖት ወፍሪታት እዮም ናይ ግድን ኢድላይቲ፡
- ኣብ ምድላው እንታይ ወጻኢታት ኣለኩም (ንኣብነት ንምኽሪ፡ ግብሪ፡ ናይ መፍትሕ፡ ናይ ኣገልግሎት ክፍሊት፡ ማርኬቲን፡)
- ከንደይ ወጻኢታት ንትገብርዎ ወፍሪ የድሊ (ንኣብነት ክራይ ገዛ፡ ማሺናት፡ ኣቕሑ ገዛ፡ ኮምፕዩተር፡ መሳርሒታት)
- ንናይ ተወሰኽቲ ወጻኢታት (Nebenkosten) ከንደይ ዝኸፈል ኣሎ (ንኣብነት፡ ግብሪ፡ ጠቢቓ)፡
- ፍርያተን ንኸስርሑ ከንደይ ወጻኢታት ይገብር / ናይ መሸጣ ፍርያታይ ንኸገዝኣም ከንደይ የድልየኒ፡
- ንቤት-ጽሕፈት / ንክራይ ትካል / መዕረዩ ተክኒካት ዝኣመሰሉ ወጻኢታት ከንደይ ገንዘብ የድልየኒ፡

 **Wie hoch sind meine Ausgaben für meine Selbständigkeit?**

- Welche Investitionen sind unbedingt notwendig?
- Welche Kosten entstehen in der Vorbereitung (bspw. für Beratung, Gebühren, Abgaben, Verwaltung, Marketing)?
- Welche Kosten entstehen für mögliche Investitionen (bspw. Miete, Maschinen, Möbel, PC, Werkzeuge)?
- Welche Kosten entstehen für weitere Nebenkosten (bspw. Steuern, Anwalt, Gebühren)?
- Welche Kosten entstehen für die Herstellung meines Produktes / für den Einkauf des Produktes?
- Welche Kosten entstehen monatlich für mein Büro / Gewerberaum / Werkstatt?




A large grid of small dots for writing, consisting of 20 columns and 20 rows.





6.2. ውጥን 4ይናንስ

ንኹሉ ወጻኢታት ከትሸፍኑ ገንዘብ ካበይ ከም ተምጽኡን አበይ ከም ትረኽቡን ግለጹ።

 ንምምስራት ትካለይ ዘድሊ ገንዘብ ካበይ ከምጽእ ይኸእል፡

- ከንደይ ካፒታል አለኒ (ወይ ከንደይ አዋህሊለ አለኹ)፤
- አየኖት ቐረባት (ንኡብነት ገዛ) አለኒ እንታይ ከ ከረከብ አለኒ፤
- ለቻሕ / ሓገዝ ካበይ ከረከብ ይኸእል፤
- ናይ አከፋፍላ ተኸእሎ ካብ ካልእ ትካል ናይ ምውሳድ (ንኡብነት ለቻሕ ባንክ) አሎ ድዩ፤

6.2. Finanzierungsplan

Beschreiben Sie, woher Sie das Geld haben, um die Ausgaben zu tätigen.

 **Woher habe ich das Geld für meine Selbständigkeit?**


- Wie hoch ist mein Eigenkapital (bspw. Spareinlagen)?
- Welche Sachmittel (bspw. Immobilien) habe ich und kann ich einbringen?
- Welche Darlehen / Zuschüsse kann ich einbringen?
- Habe ich einen Finanzierungsbedarf, den ich extern in Anspruch (bspw. Bankkredit) nehmen muss?



A large grid of small dots for writing, covering most of the page.

6.3. ውጥን መኸሰብ

አብ ዝመጽእ ሰልስተ ዓመታት ክንደይ ኣታውን ክንደይ ወጻእን እቲ ሓሲብኩም ዘለኹም የዋጽኦ ድዩ እየዋጽኦን የርኢ። እቲ ከም ዝተመንኩም ክትገልጹ ፈትኑ። እቲ ወጻኢታት ድማ ካብቲ ትገብርዎ ሕሳብ ከኣ ኣብ ነፍስ ወከፍ ወርሒ ክኸውን ኣለዎ። ኣታዊ ይጎድል። እቲ ሕሳብ ከኣ ንዝመጽእ ዘሎ ሰልስተ ዓመታት

 ትካል ንኸቐውም ክንደይ ወጻኢ ኣለኒ ምስ ቐመኸኹ ክንደይ ኣታዊ ክገብር እየ፡

- ዋጋታት ፍርያተይ / ዝህቦ ኣገልግሎት ክንደይ እየ፡
- ወርሓዊ ፍሉጥ ወጻኢታተይ ክንደይ እየ፡
- እንተ ወሓደ ክንደይ ከእቲው ኣለኒ ነቲ ፍሉጥ ወጻኢታተይ ክሸፍን፡ መዓስ እየ ኸ እቲ እንተወሓደ ክበጽሖ ዘለኒ መጠን ኣታዊ ክገብር ዘለኒ (ንኣብነት ድሕሪ ሰልስተ ወርሒ፡ ድሕሪ ሽዑሽተ ወርሒ)፡
- ነዚ እሸፈኒ ወጻኢታት ክበጽሖ ክንደይ ፍርያት ክሸይጥ ኣለኒ / ንመዓልቲ ክንደይ ሰዓታት ኣገልግሎት ከህብ ኣለኒ፡

6.3. Rentabilitätsplan

 **Wieviel verdiene ich mit der Selbständigkeit und wieviel kostet die Selbständigkeit?**

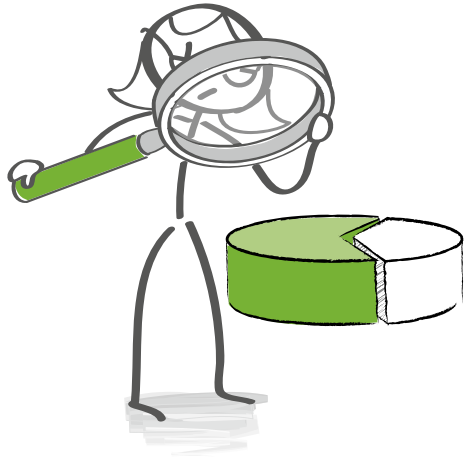
- Welche Preise kann ich für mein Produkt / meine Dienstleistung nehmen?
- Wie hoch sind meine monatlichen Fixkosten?
- Welcher Mindestumsatz ist erforderlich, damit ich meine Unkosten decken kann? Bis wann will ich diesen Mindestumsatz erreicht haben (bspw. nach drei Monaten, nach sechs Monaten)?
- Wie viele Produkte muss ich verkaufen / wie häufig muss ich meine Leistung anbieten, um diesen Umsatz zu erreichen?




A large grid of small dots for writing, covering the majority of the page.

6.4. ውጥን ክሳራታትን መኽሰብን

ኩሉ ክትከፍልዎ ዘለኩም ወጻኢታት ብኸመይ ከም ትኸፍልዎ ንገሩ። ኣብዚ ውጥን ክሳራታትን መኽሰብን ኩሎም እቶም ወጻኢታትን ኣታዊታትን ክትንተኑ ኣለዎም። ገለ ካብዚእቶም ከኣ ናይ ቀሉብኩም ወጻኢታት፡ ትኸፍልዎ ግብሪ፡ ናይ ማሕበራዊ ኣገልግሎት ክፍሊት፡ ወይ ናይ ወለድ ክፍሊት እንተሎ ክጥቀሱ ይከኣል። ኣብ መወዳእታ ድማ እዞም ወጻኢታት ካብ ኣታዊኹም ተግድልዎም። ምናልባሽ እቲ ወጻኢታት እንተ ዛይዱ ትሕቲ ዜሮ ኣቲኹም ድማ ነታ ወርሒ ብኸመይ ክትምልሉላ ከም ትኸእሉ ከተብርሁ ኣለኩም። ከምዚ ዓይነት ትሕቲ ባዶ ምእታው ግን ሳሕቲ ጥራይ ከጋጥም ኣለዎ።




 ካብ ወጻኢ ንላዕሊ ዶ የእትው ኣለኹ፡

- ንትካለይ ኣብ ወርሒ ክንደይ የውጽእ፡
- ንቐለበይን ንቐለብ ስድራን ክንደይ ኣብ ወርሒ የውጽእ፡
- ንናይ ማሕበራዊ ኣገልግሎታት / ጥሮታን ካልኣትን ክንደይ ወጻኢ ኣለኒ፡
- ኣብ ትካለይ ኣብ ወርሒ ክንደይ የእትዮ፡
- ካልእ ምንጪ ኣታዊ ኹ ኣለኒ ድዩ፡

6.4. Liquiditätsplan

Beschreiben Sie, wie Sie Ihre finanziellen Verpflichtungen erfüllen wollen. In dem Liquiditätsplan werden alle Ausgaben und Einnahmen aufgeführt: u.a. Lebenshaltungskosten, Steuerzahlungen, Sozialabgaben, mögliche Zinszahlungen. Anschließend ziehen Sie die

Ausgaben von den Einnahmen ab. Wenn Sie einen Minusbetrag erhalten, müssen Sie überlegen, wie Sie in dem Monat an das fehlende Geld kommen. Ein Minusbetrag sollte nur selten vorkommen.

 **Habe ich mehr Einnahmen als Ausgaben?**

- Wie viel Geld gebe ich für meine Selbständigkeit pro Monat aus?
- Wieviel Geld gebe ich für mich und meine Familie pro Monat aus?
- Wieviel Geld gebe ich für Sozialabgaben / Altersversorgung pro Monat aus?
- Wie hoch sind meine Einnahmen aus der Selbständigkeit?
- Habe ich noch andere Einnahmen?



A large grid of small dots for writing notes.

ናይ ንግዲ ሞዴል **Geschäftsmodell**

ቀንዲ መሻርኽቲ

ቀንዲ መሻርኽቲ እንመን እዮም?

ቀንዲ ኣቕረብትና እንመን እዮም?

ካብ መሻርኽቲና እንረኽቦም ቀንዲ ቀረባት ኣየንሉም እዮም?

መሻርኽቲና እንታይ ክገብሩ ይኸእሉ?

ቀንዲ ምንቅስቃሳት

ኣየንሉም ቀንዲ ምንቅስቃሳት ናይ ዋጋ ርእሶና የድልዮም?

ናይ መከፋፈሊ መስመራትና?

ምስ ዓማዊልና ዘሎ ርክብ?

ናይ ኣቶት ፍሰትና?

ቀንዲ ሃብትታት

ኣየናይ ቁልፊ ሃብትታትና ናይ ዋጋ ርእሶና የድልዮም?

ናይ መከፋፈሊ መስመራትና?

ምስ ዓማዊልና ዘሎ ርክብ?

-> ኣብ ድሕሪት ዝምልኡ ተወሰኽቲ ምኽርታት

እዚ ዝተዳለወ ን: Entwickelt für:

እዚ ዝተዳለወ ብ: Entwickelt von:

ዕለት: am:

እሰራርዓ: Version:

ቀንዲ መሻርኽቲ

Hauptpartner

Hauptpartner

Wer sind unsere Hauptpartner?

Wer sind unsere Hauptlieferanten?

Welche Hauptressourcen bekommen wir von unseren Partnern?

Was können unsere Partner leisten?

Haupttätigkeiten

Welche Haupttätigkeiten benötigt unser Wertversprechen?

Unsere Vertriebswege?

Kundenbeziehungen?

Einnahmeströme?

Hauptressourcen

Welche Hauptressourcen benötigt unser Wertversprechen?

Unsere Vertriebswege?

Kundenbeziehungen?

Einkommensströme?

-> mehr Tipps zum Ausfüllen auf der Rückseite

ቀንዲ ምንቅስቃሳት
Hauptaktivitäten

ናይ ዋጋ ምክርታት
Wertversprechen

ቀንዲ ሃብትታት
Hauptressourcen

ናይ ወጻኢ ቅርፅ
Kostenstruktur

ምስ ዓማውል ዝህሉ ርክብ
Kundenbeziehungen

ጉጅለ ዓማውል
Kundengruppen

መስመራት
Vertriebskanäle

ናይ ገንዘብ ዝውውር
Umsatzströme

Kostenstruktur

Was sind die wichtigsten Kosten unseres Geschäftsmodells?

Welche Hauptressourcen sind am teuersten?
Welche Haupttätigkeiten sind am teuersten?

Wertversprechen

Welchen Wert vermitteln wir unserem Kunden?
Welches Kundenproblem helfen wir zu lösen?
Welche Produkt- und Leistungskombinationen können wir den Kundengruppen anbieten?
Welche Kundenbedürfnisse befriedigen wir?

Kundenbeziehungen

Welche Art Kundenbeziehung erwarten wir durch unsere Kundensegmente zu etablieren?
Welche haben wir etabliert?
Wie kostenaufwändig sind sie?

Vertriebskanäle

Durch welche Kanäle sollen unsere Kundensegmente erreicht werden?
Wie erreichen wir sie jetzt?
Welche funktionieren am besten?
Welche sind am kosteneffizientesten?
Wie integrieren wir sie in Kundenabläufe?

Kundengruppen

Für wen generieren wir Werte?
Wer ist unsere Hauptzielgruppe?

Umsatzströme

Für welche Werte sind unsere Kunden bereit zu zahlen?
Für was zahlen sie bereits?
Wie bezahlen sie bereits?
Welche Zahlungsart bevorzugen sie?
Welchen Beitrag leistet der Geldverkehr zum Gesamtumsatz?

ናይ ወፃኢ ቅርፁ

ናይ ንግዲ ሞዴልና ዋና ወፃኢታት እንታይ እዮም?
አየናይ ቀንዲ ሃብቲ እዩ አገዩ ከባር ዋጋ ዘለዎ?
አየናይ ቀንዲ ምንቅስቃስ እዩ እቲ አገዩ ከባር ዋጋ ዘለዎ?

ናይ ዋጋ ምኽርታት

ንዓማውልና እንታይ ዓይነት ዋጋ ንህቦም?
አየናይ ናይ ዓማውል ፀገም ንምፍታሕ ሓገዝ ንገብር?
ንጉጅሉ ዓማውልና አየናይ ምህርትን አገልግሎትን ንቐርብሎም?
አየናይ ናይ ዓማውል ድልዎት ነማልእ (ነዕግብ)?

ምስ ዓማውል ዝህሉ ርክብ

ብከፋሎ ዓማውልና አቢልኩም እንታይ ዓይነት ርክብ ዓማውል ከትምስርቲ ትዕቢት ትገብሩ?
አዮንኡ መስሪትና?
ከንደይ ዝአክል ወፃኢ አለዎም?

መስመራት

ናብ ከፋሎ ዓማውልና ተበዱላይ ንምኽን አየናይ መስመር ንጥቀም?
ሕጂ ብኸመይ ናባኹም ተበፃሒ ንኾን?
አዮንኡ ብዝበለፀ ይሰርሕ?
አዮንኡም ዘዋዕለ ረብሓ አለዎም?
ናብ ከይዲ ዕላማ እንገብሮ ጉጅሉ መን እዩ?

ጉጅሉ ዓማውል

እቲ ዋጋ ንመዕብሎ ንመን እዩ?
እቲ ቀንዲ ዕላማ እንገብሮ ጉጅሉ መን እዩ?

ናይ ገንዘብ ዝውውር

ዓማውልና እንታይ ዓይነት ዋጋ ንምኽፋ ድልዎት እዮም?
ሕጂ ዝኸፍልዎ ዘለውኹ?
ንሰኹም ከ ብኸመይ ትኸፍሉ አለኹም?
አየናይ ዓይነት ሚላ አከፋፍላ ይመርፁ?
ናይ ገንዘብ ዝውውር ኣብ አጠቓላሊ መሸጣ እንታይ ዓይነት እጃም አለዎ?



www.netzwerk-iq.de
www.wir-gruenden-in-deutschland.de

Förderprogramm „Integration durch Qualifizierung (IQ)“



www.facebook.com/wirgruendenindeutschland